



Latvijas kvalifikāciju ietvarstruktūra izveide un attīstība

Gunta Kinta

Projektu departamenta vadītāja
Akadēmiskās informācijas centrs



Līdzfinansē
Eiropas Savienība

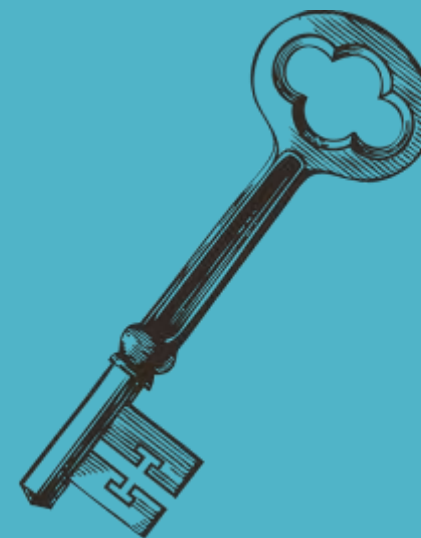
Konference „Latvijas kvalifikāciju ietvarstruktūras atvērtība dažādām kvalifikācijām un prasmēm”
Rīgā, 2023.gada 1. novembrī

<https://www.menti.com>

Kods: 1942 7956



Kas ir
kvalifikāciju
ietvarstruktūra?



LKI sākotnējā izveide

2008.g. apr.

Eiropas Parlamenta un Padomes Ieteikums par Eiropas kvalifikāciju ietvarstruktūras izveidošanu mūžizglītībai

2009.g. sept.

IZM darba grupa Latvijas kvalifikāciju sistēmas piesaistei EKI atbilstoši Eiropas Parlamenta un Padomes Ieteikumam par EKI izveidošanu mūžizglītībai

2009.-2010.g.

LKI līmeņu aprakstu izstrāde un apstiprināšana (ekspertu grupas), izglītības programmu pielīdzināšana LKI līmeņiem

2010.g. okt.

Grozījumi MK noteikumos par Latvijas izglītības klasifikāciju (Nr. 990) – izglītības programmas sakārtotas pa EKI līmeņiem

2011.g. pav.

Konsultāciju process ar iesaistītajām pusēm, pašvērtējuma ziņojuma apspriešana

2011.g. okt.

Pašvērtējuma ziņojuma prezentācija EKI Konsultatīvajā grupā

LKI attīstība

2015.g. maijs

Grozījumi Profesionālās izglītības likumā – 5 profesionālās kvalifikācijas līmeņi pielīdzināti LKI 8 līmeņiem

2015.g. jūl.

Grozījumi Izglītības likumā (8.¹ p.) – LKI un tās līmeņu definēšana

2019.g. nov.

Atjaunotā pašvērtējuma ziņojuma prezentācija EKI Konsultatīvajā grupā

2022.g. aug

Grozījumi Profesionālās izglītības likumā – profesionālās kvalifikācijas LKI 8 līmeņos, kvalifikāciju daļas, AI ciklu kvalifikācijas

2022.g. sep.

Grozījumi Augstskolu likumā – AI kvalifikāciju nosaukumi un veidi, izsniedzamie izglītības dokumenti, ECTS kredītpunkti



Latvijas
kvalifikāciju
ietvarstruktūra

Elementi

8 līmeņi,
kas pielīdzināti EKI

Līmeņu apraksti balstīti
mācīšanās rezultātos
(zināšanas, prasmes un
kompetences)

Iekļauj **formālās izglītības
kvalifikācijas**

Aptver **gandrīz visas
izglītības pakāpes**
(pamatizglītība, vidējā
izglītība, augstākā izglītība)
un

Iekļauj **visus izglītības veidus**
(vispārējā izglītība, profesionālā
izglītība, akadēmiskā izglītība, t.sk.
ārpus formālās izglītības sistēmas
iegūto profesionālo kvalifikāciju)

- Izglītības dokumentos norāda **atsauci uz atbilstošo EKI līmeni**
 - augstākajā izglītībā no 2013.g. (Diplomu pielikumos atsauce uz LKI/EKI līmeni vai Boloņas ciklu)
 - profesionālajā izglītībā no 2017.g. (Izglītības dokumentos atsauce uz LKI līmeni)
- Informācija par LKI iekļautajām kvalifikācijām un to mācīšanās rezultātiem ir **publiski pieejama**
 - Latvijas kvalifikāciju datubāze pieejama (LV un EN) no 2016.g.
 - Eksportē datus uz [Europass portālu](#)



**LATVIJAS
KVALIFIKĀCIJU
DATUBĀZE**

www.latvijaskvalifikacijas.lv
kvalifikacijas@aic.lv



Funkcionāla
ietvarstruktūra



Izglītības dokumenti (kvalifikācijas)	Līmenis
Apliecība par vispārējo pamatizglītību (spec. izgl. programmas skolēniem ar (smagiem) garīgās attīstības traucējumiem vai vairākiem smagiem attīstības traucējumiem) <i>Profesionālās kvalifikācijas apliecība, Apliecība par profesionālās kvalifikācijas daļas apguvi ???</i>	1.
Apliecība par vispārējo pamatizglītību Apliecība par profesionālo pamatizglītību Profesionālās kvalifikācijas apliecība (pamatizglītības pakāpē) <i>Apliecība par profesionālās kvalifikācijas daļas apguvi ?</i>	2.
Atestāts par arodizglītību Profesionālās kvalifikācijas apliecība (arodizglītības pakāpē) <i>Apliecība par profesionālās kvalifikācijas daļas apguvi ?</i>	3.
Atestāts par vispārējo vidējo izglītību Diploms par profesionālo vidējo izglītību vai Diploms par profesionālo vidējo izglītību un profesionālās kvalifikācijas apliecība Profesionālās kvalifikācijas apliecība (vidējās izglītības pakāpē) <i>Apliecība par profesionālās kvalifikācijas daļas apguvi ?</i>	4.



Izglītības dokumenti (kvalifikācijas)	Līmenis
Diploms par īsā cikla profesionālo augstāko izglītību (PIL)/ Īsā cikla profesionālās augstākās izglītības un profesionālās kvalifikācijas diploms (AL) (pilna laika studiju apjoms 120-180 KP) Profesionālās kvalifikācijas apliecība	5.
Bakalaura diploms (pilna laika 1. cikla studiju apjoms ir ne mazāks kā 180 KP) Bakalaura un profesionālās kvalifikācijas diploms Profesionālās kvalifikācijas diploms <i>Profesionālās kvalifikācijas apliecība ?</i>	6.
Maģistra diploms (pilna laika 2. cikla studiju apjoms ir vismaz 60 KP, ja kopējais studiju apjoms ir vismaz 300 KP) Maģistra un profesionālās kvalifikācijas diploms Profesionālās kvalifikācijas diploms (pilna laika 2 cikla studiju apjoms pēc vidējās izglītības ir vismaz 300 KP) <i>Profesionālās kvalifikācijas apliecība ?</i>	7.
Zinātnes doktora diploms Profesionālā doktora diploms mākslās <i>Profesionālās kvalifikācijas apliecība ???</i>	8.

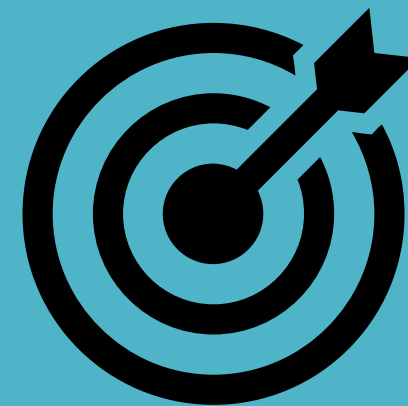
Sabiedrības
informēšana par LKI
nozīmi un funkcijām

Dažādu kvalifikāciju
(mikrokvalifikācijas,
starptautiskās kvalifikācijas)
iekļaušana LKI

Jaunu kvalifikāciju
iekļaušanas kārtība un
kvalitāte

Atsauce uz LKI/EKI **visos**
izglītības dokumentos

Tālāk risināmie jautājumi





Latvijas
kvalifikāciju
ietvarstruktūra



Eiropas
kvalifikāciju
ietvarstruktūra

Latvijas kvalifikāciju ietvarstruktūra izveide un attīstība

X: [latvijasnkp](#)

www.nki-latvija.lv

www.latvijaskvalifikācijas.lv

nkp@aic.lv



Līdzfinansē
Eiropas Savienība

Konference „Latvijas kvalifikāciju ietvarstruktūras atvērtība dažādām kvalifikācijām un prasmēm”
Rīgā, 2023.gada 1. novembrī